

PPRI du Durgeon aval

Cartographie des aléas  
Commune de Pusey  
Planche 3

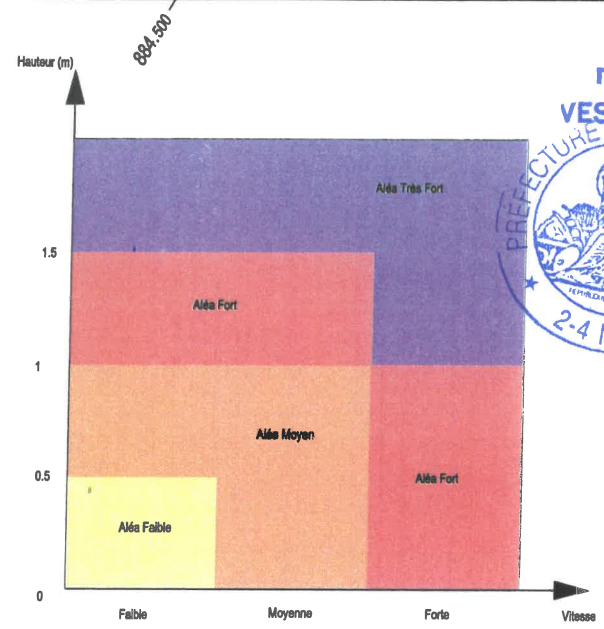


D3083

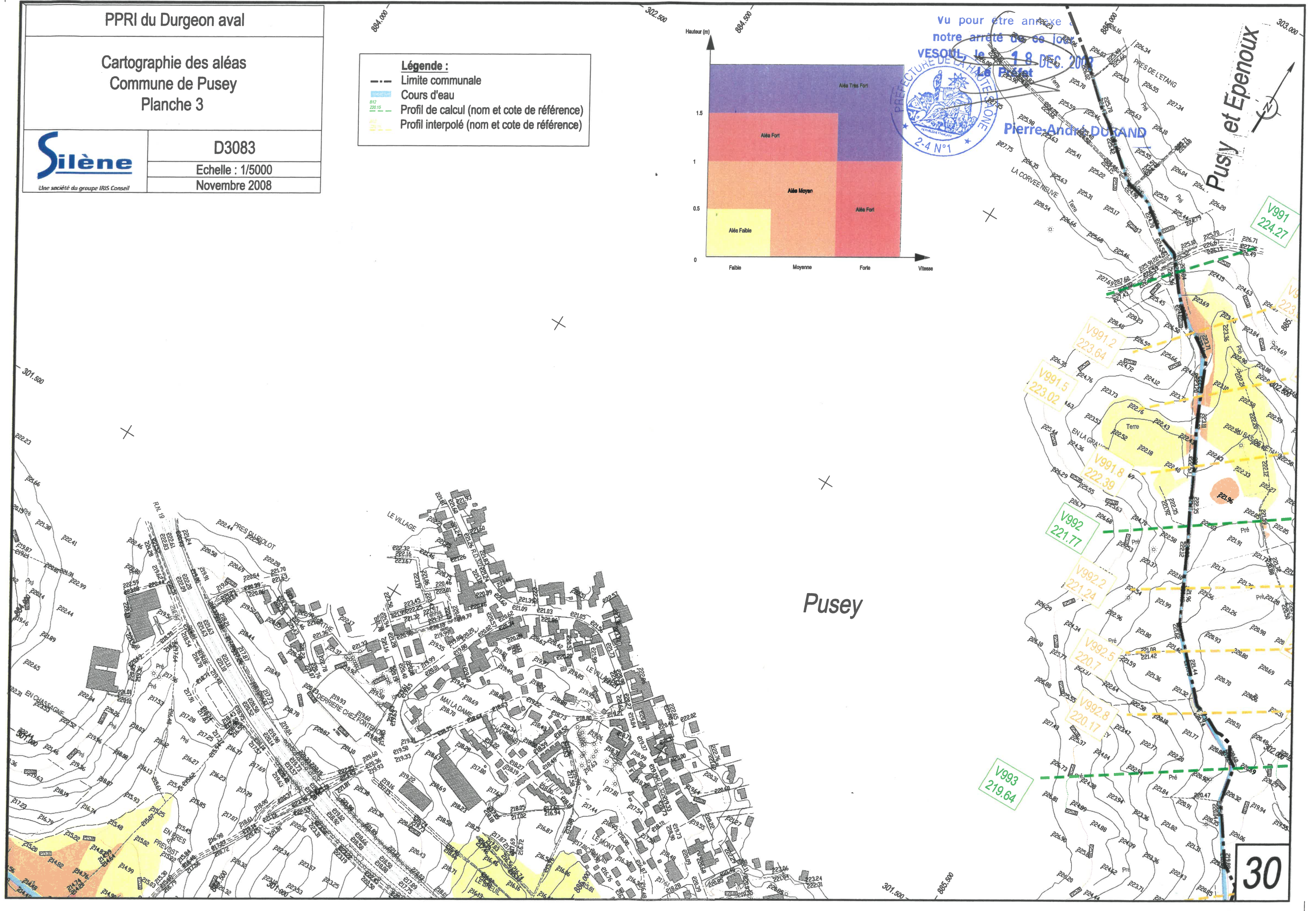
Echelle : 1/5000  
Novembre 2008

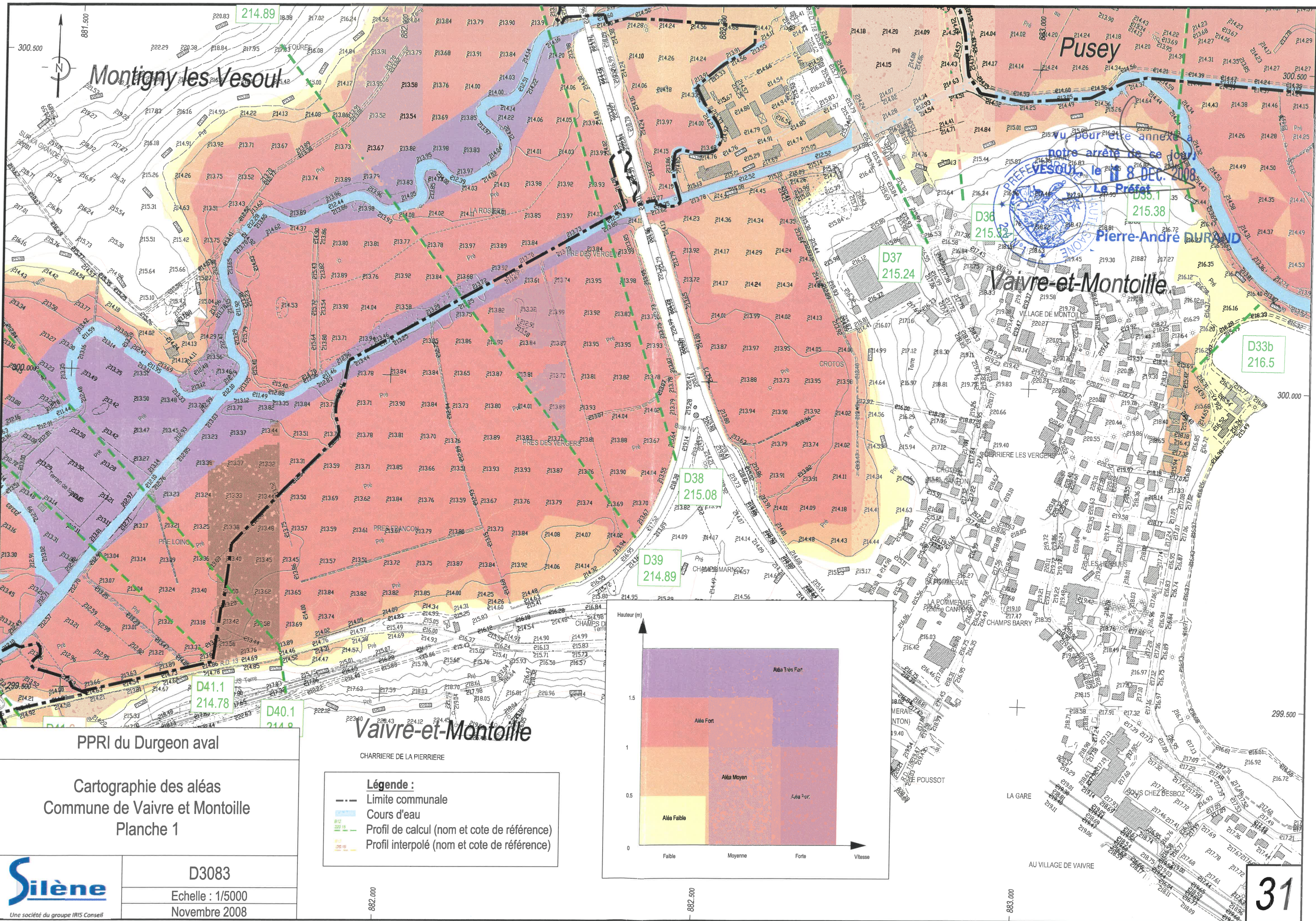
**Légende :**

- Limite communale
- Cours d'eau
- 817 220.15 Profil de calcul (nom et cote de référence)
- 220.15 Profil interpolé (nom et cote de référence)



Vu pour être annexé à  
notre arrêté du 18 DEC. 2008  
Le Préfet  
PREFECTURE DE LA HAUTE-SAONE  
2-4 N°1  
Pierre-André DURAND





Vu pour être annexé à  
 notre arrêté de ce jour  
 le 8 DEC. 2008  
 Le Préfet  
 Pierre-André DURAND

Montigny les Vesoul

Pusey

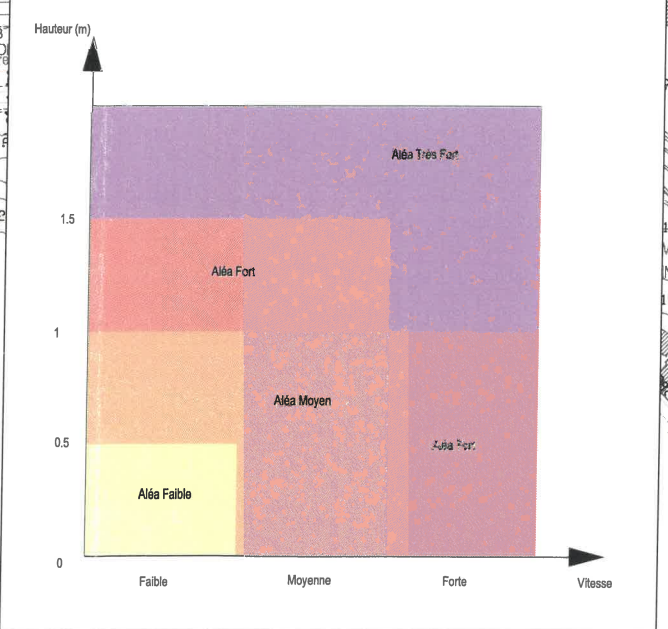
Vaivre-et-Montoille

Vaivre-et-Montoille

PPRI du Durgeon aval

Cartographie des aléas  
 Commune de Vaivre et Montoille  
 Planche 1

- Légende :**
- Limite communale
  - Cours d'eau
  - Profil de calcul (nom et cote de référence)
  - Profil interpolé (nom et cote de référence)



D3083  
 Echelle : 1/5000  
 Novembre 2008



D3083  
Echelle : 1/5000  
Novembre 2008

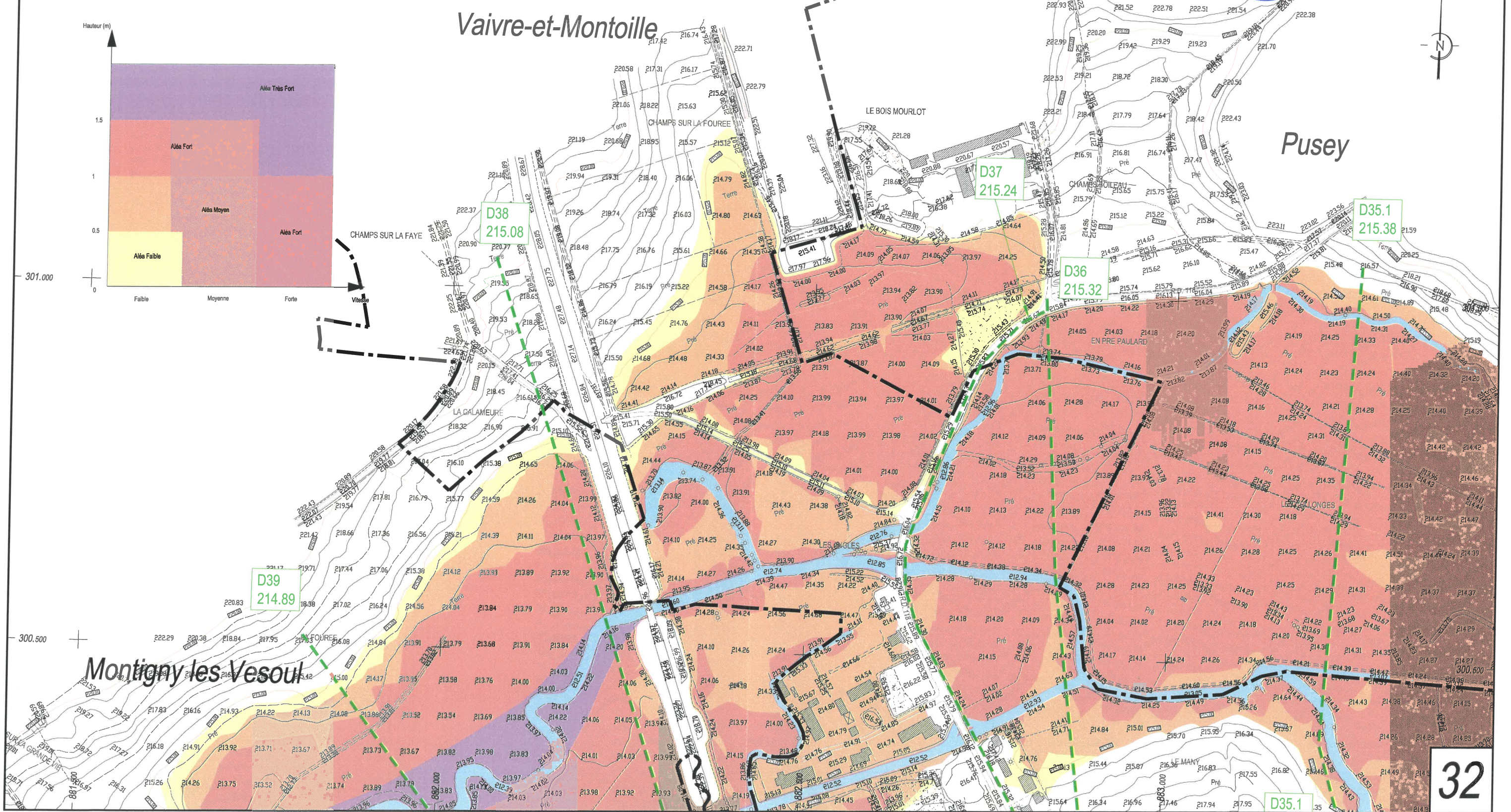
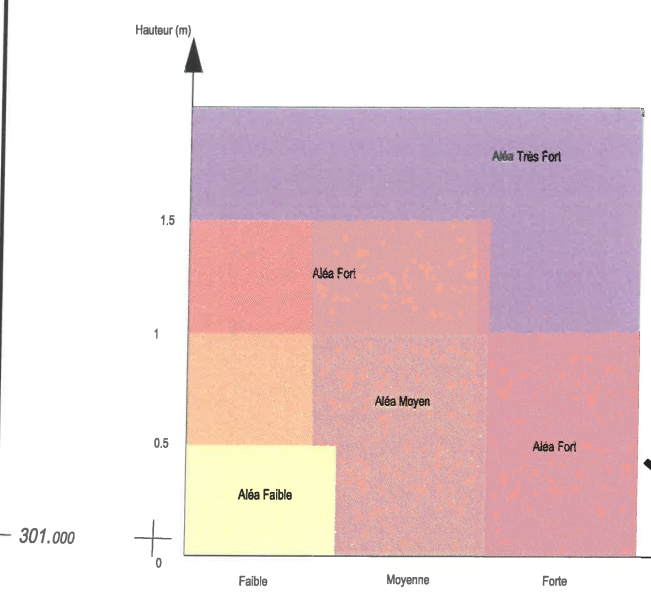
vu pour être annexé à  
notre arrêté de ce jour,  
VESOUL, le 18 DEC. 2008  
Le Préfet



Pierre-André DURAND

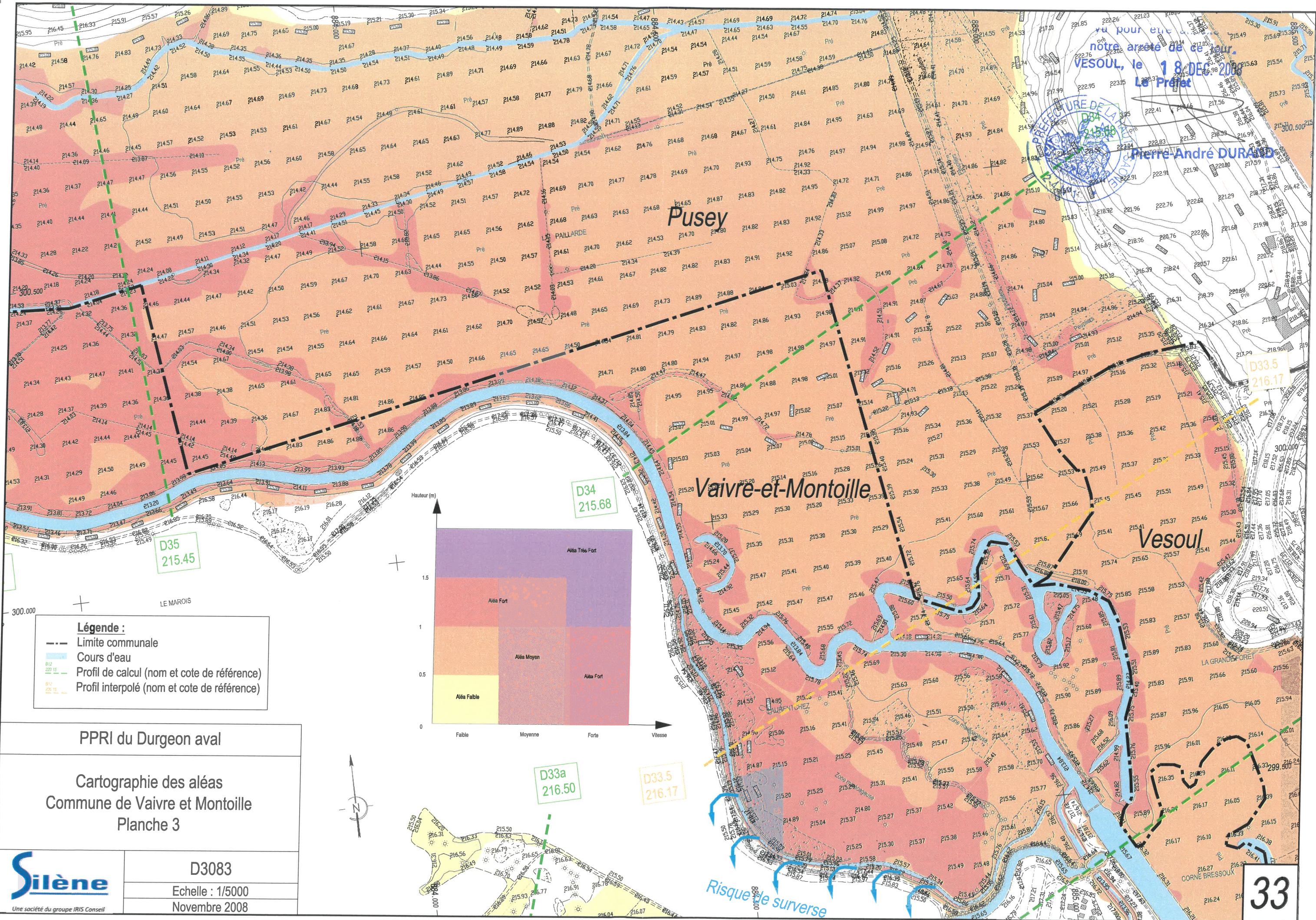
**Légende :**

- Limite communale
- Cours d'eau
- Profil de calcul (nom et cote de référence)
- Profil interpolé (nom et cote de référence)

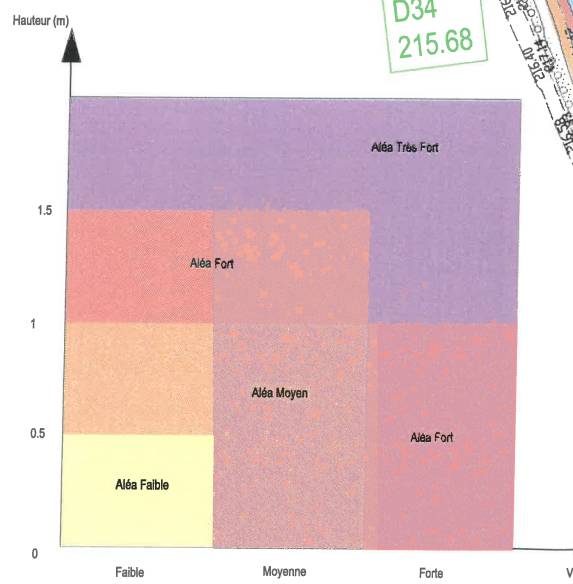


vu pour être  
notre arrêté de ce jour.  
**VESOUL, le 18 DEC. 2008**  
Le Préfet

**Mairie de VAIVRE-ET-MONTOILLE**  
Pierre-André DURAND



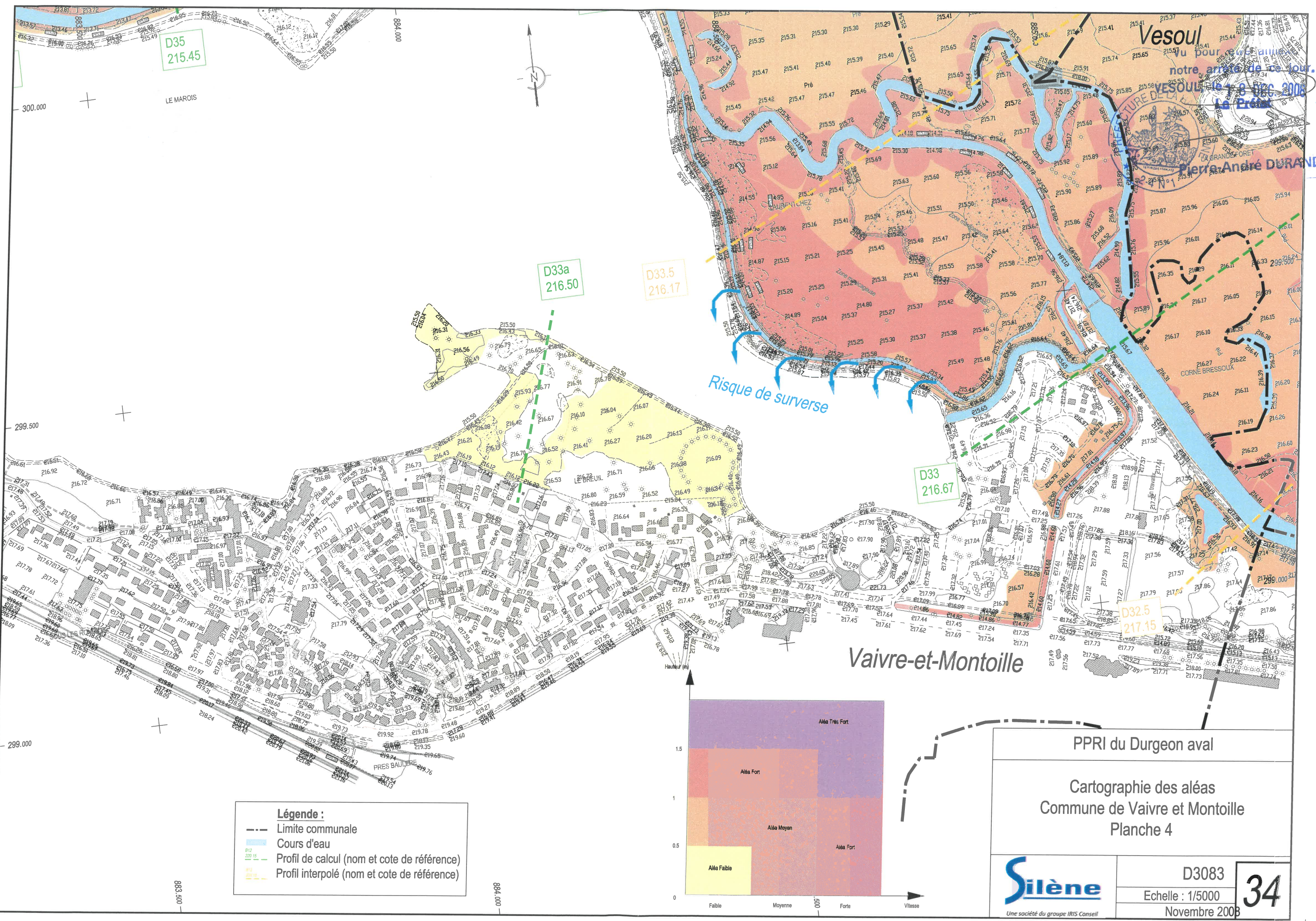
**Légende :**  
 --- Limite communale  
 Cours d'eau  
 Profil de calcul (nom et cote de référence)  
 Profil interpolé (nom et cote de référence)



PPRI du Durgeon aval  
 Cartographie des aléas  
 Commune de Vaivre et Montoille  
 Planche 3

**Silène**  
 Une société du groupe IRIS Conseil

D3083  
 Echelle : 1/5000  
 Novembre 2008



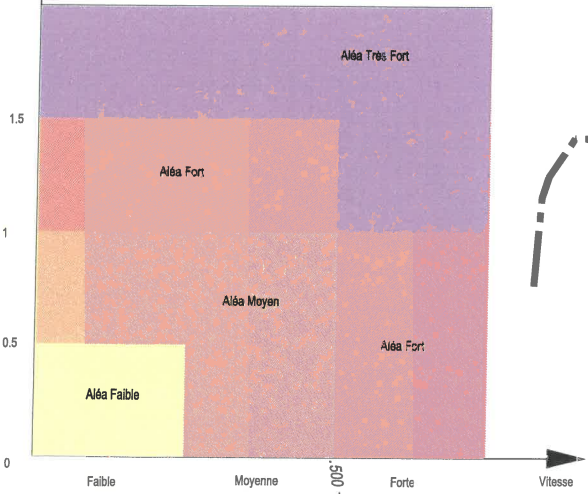
Vesoul  
 Vu pour le plan  
 notre arrêté de ce jour.  
 VESOU le 18 DEC 2008  
 La Préfet

PIERRE-ANDRÉ DURAND  
 ARCHITECTURE DE LA  
 PIERRE-ANDRÉ DURAND

Risque de surverse

Vaivre-et-Montoille

- Légende :**
- Limite communale
  - Cours d'eau
  - Profil de calcul (nom et cote de référence)
  - Profil interpolé (nom et cote de référence)



PPRI du Durgeon aval

Cartographie des aléas  
 Commune de Vaivre et Montoille  
 Planche 4

**Silène**  
 Une société du groupe IRIS Conseil

D3083  
 Echelle : 1/5000  
 Novembre 2008

**34**

PPRI du Durgeon aval

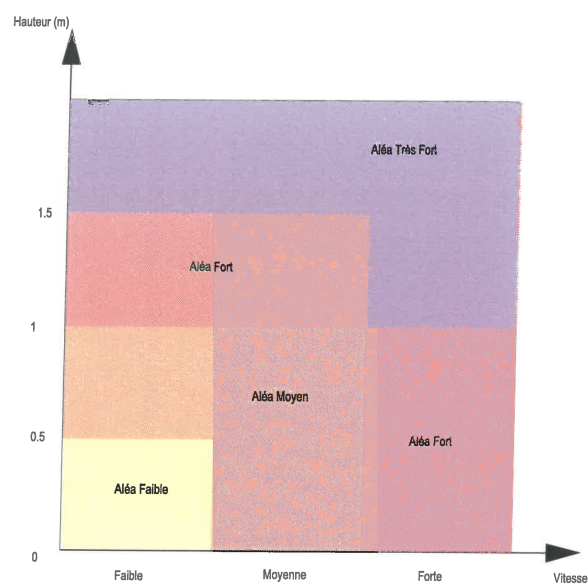
Cartographie des aléas  
Commune de Montigny-lès-Vesoul  
Planche 1



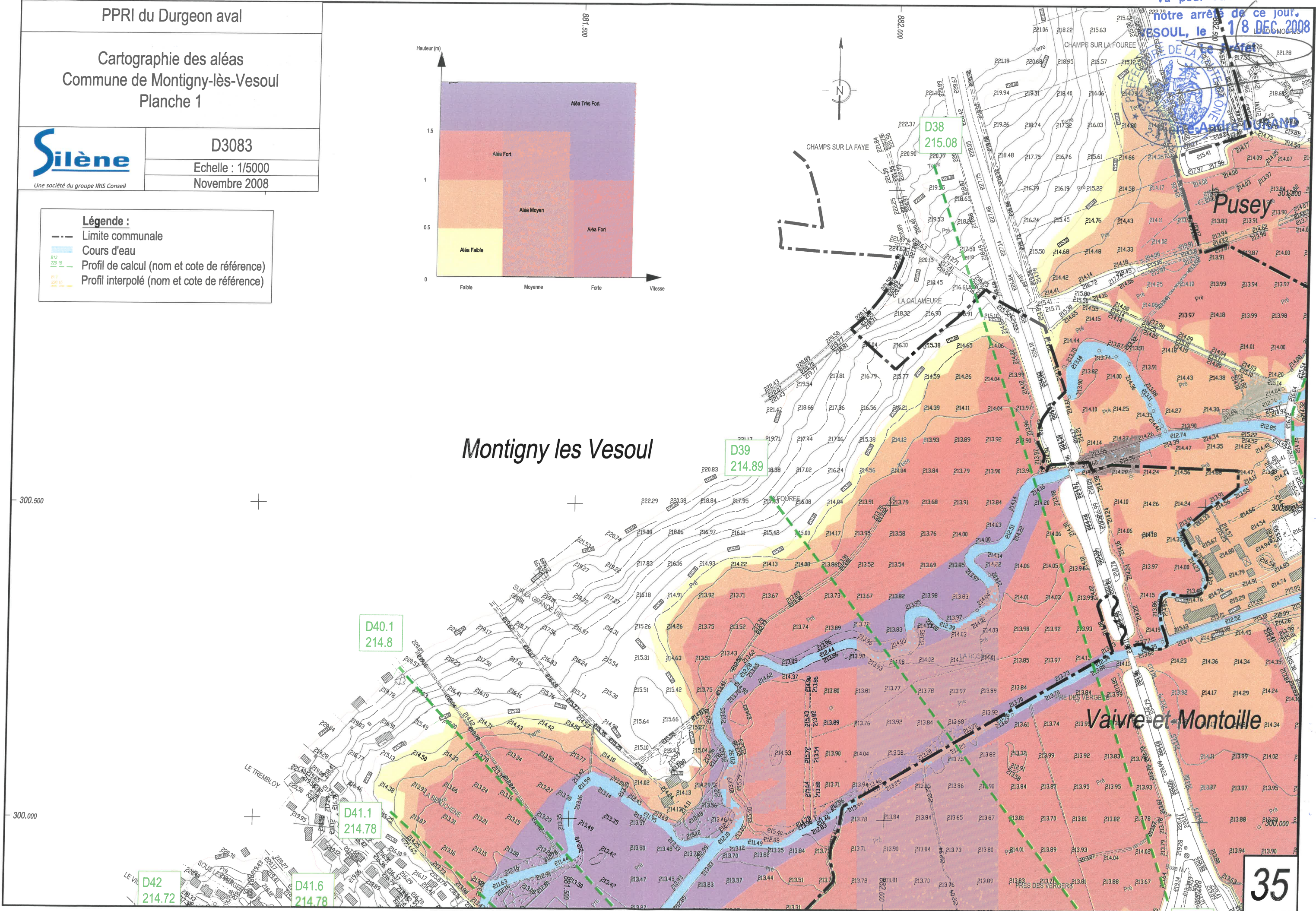
D3083  
Echelle : 1/5000  
Novembre 2008

**Légende :**

- Limite communale
- Cours d'eau
- Profil de calcul (nom et cote de référence)
- Profil interpolé (nom et cote de référence)



Montigny les Vesoul



notre arrêté de ce jour  
VESOUL le 18 DECEMBRE 2008  
Le Préfet

# PPRI du Durgeon aval

## Cartographie des aléas Commune de Montigny-lès-Vesoul Planche 2

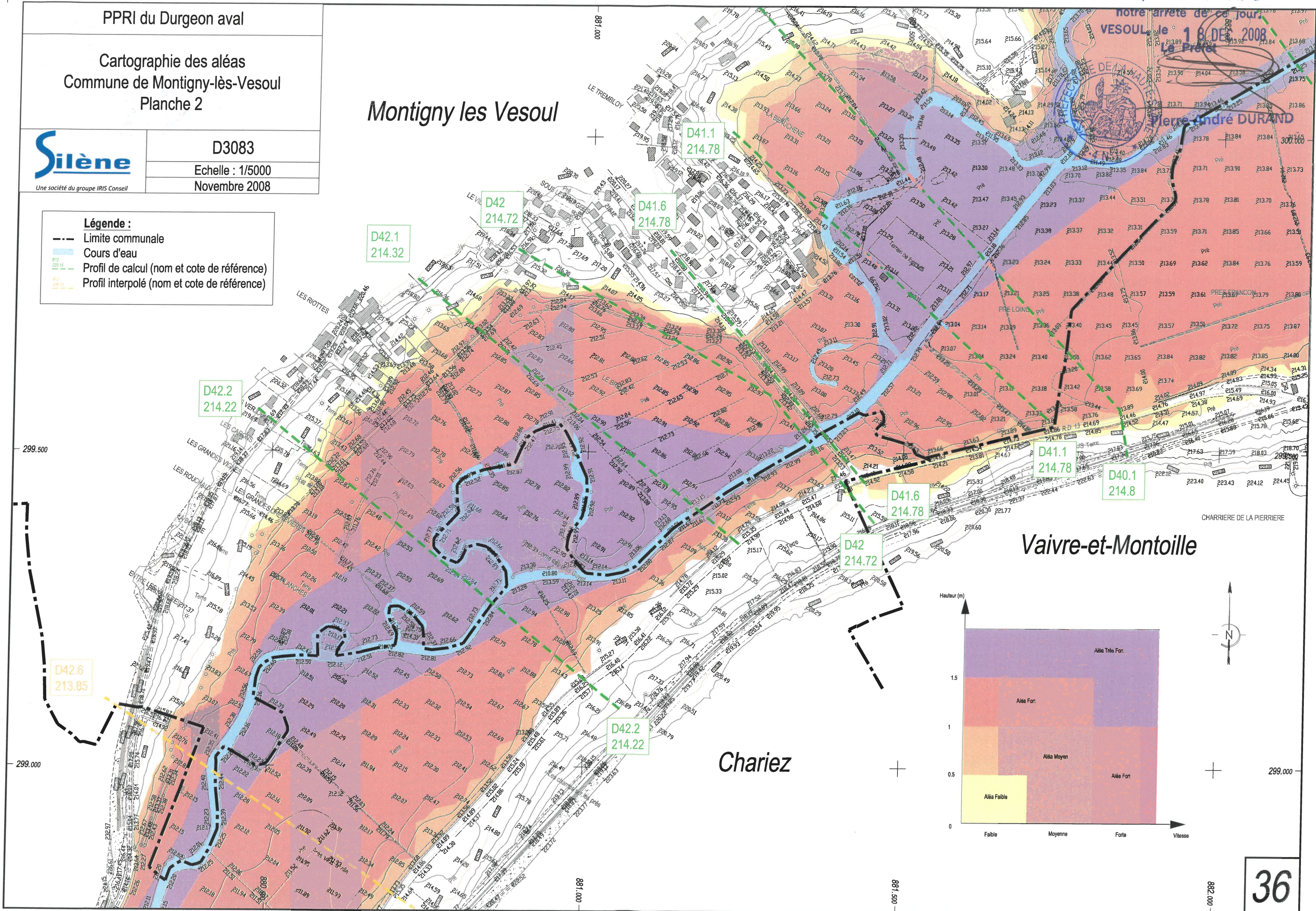


D3083  
Echelle : 1/5000  
Novembre 2008

### Montigny les Vesoul

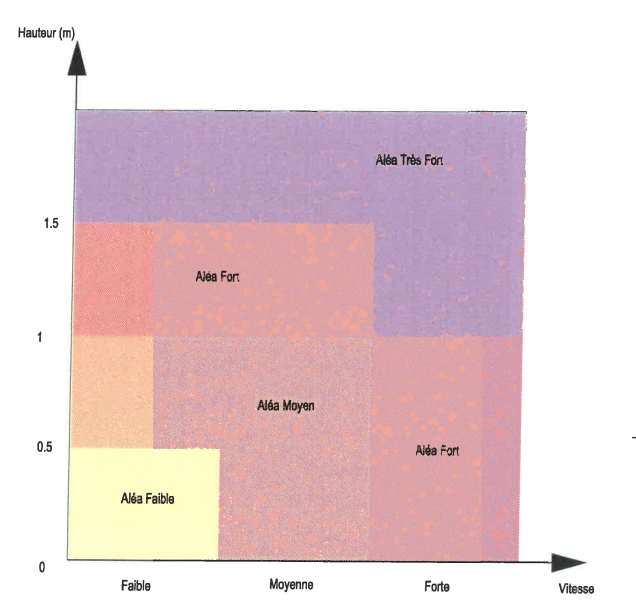
#### Légende :

- Limite communale
- Cours d'eau
- Profil de calcul (nom et cote de référence)
- Profil interpolé (nom et cote de référence)



### Vaivre-et-Montoille

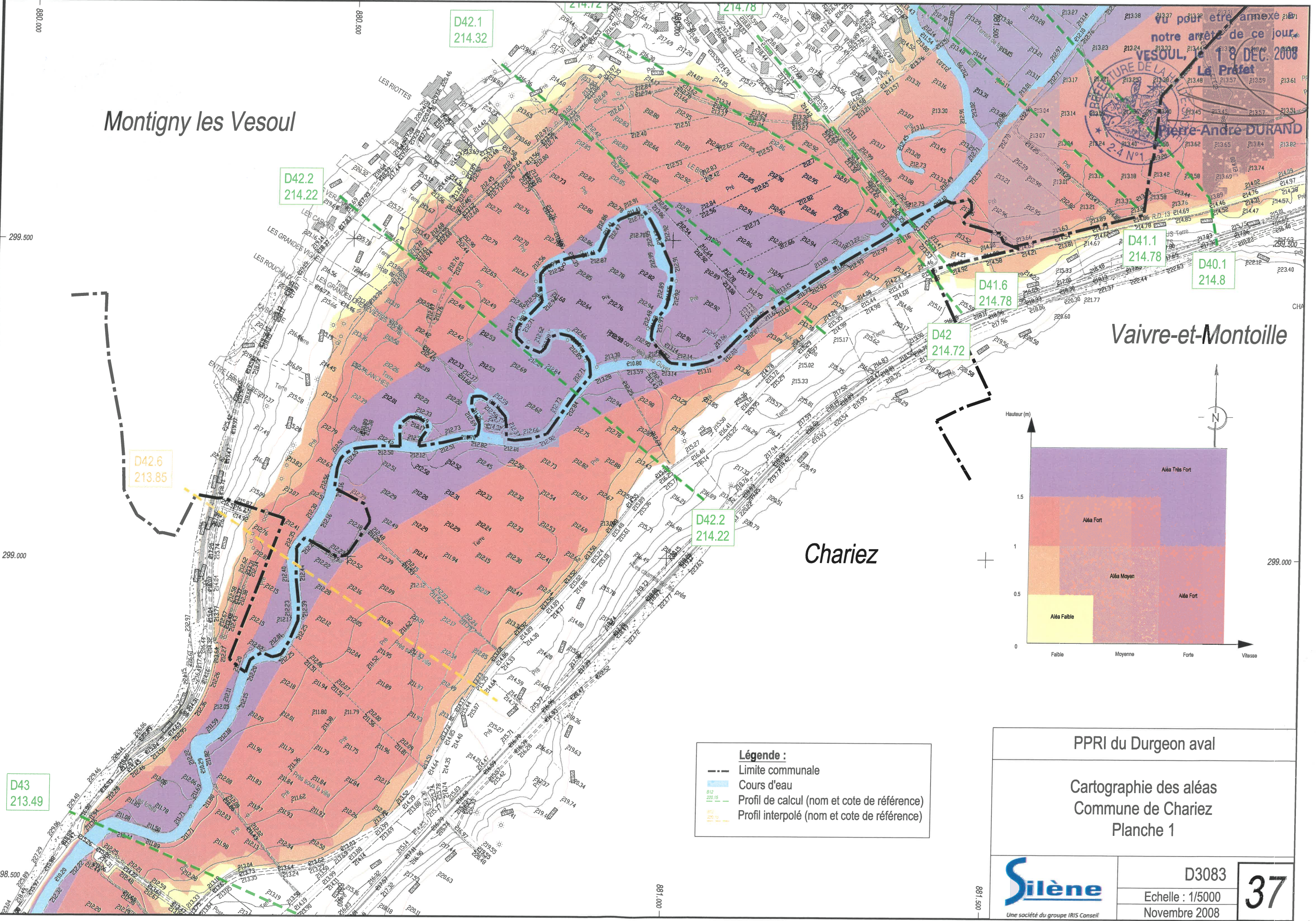
### Chariez



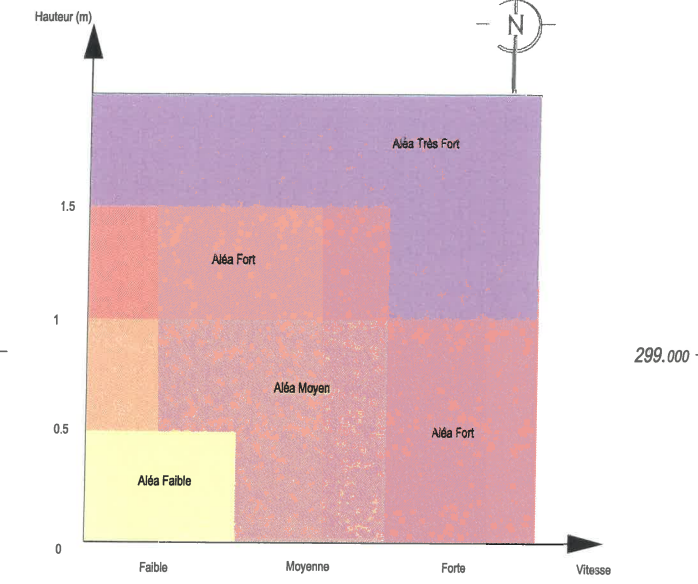
Montigny les Vesoul

Vaivre-et-Montoille

Chariez



Vu pour être annexé  
notre arrêté de ce jour  
VESOUL, le 18 Dec. 2008  
Le Préfet  
Pierre-André DURAND



- Légende :**
- Limite communale
  - Cours d'eau
  - Profil de calcul (nom et cote de référence)
  - Profil interpolé (nom et cote de référence)

PPRI du Durgeon aval

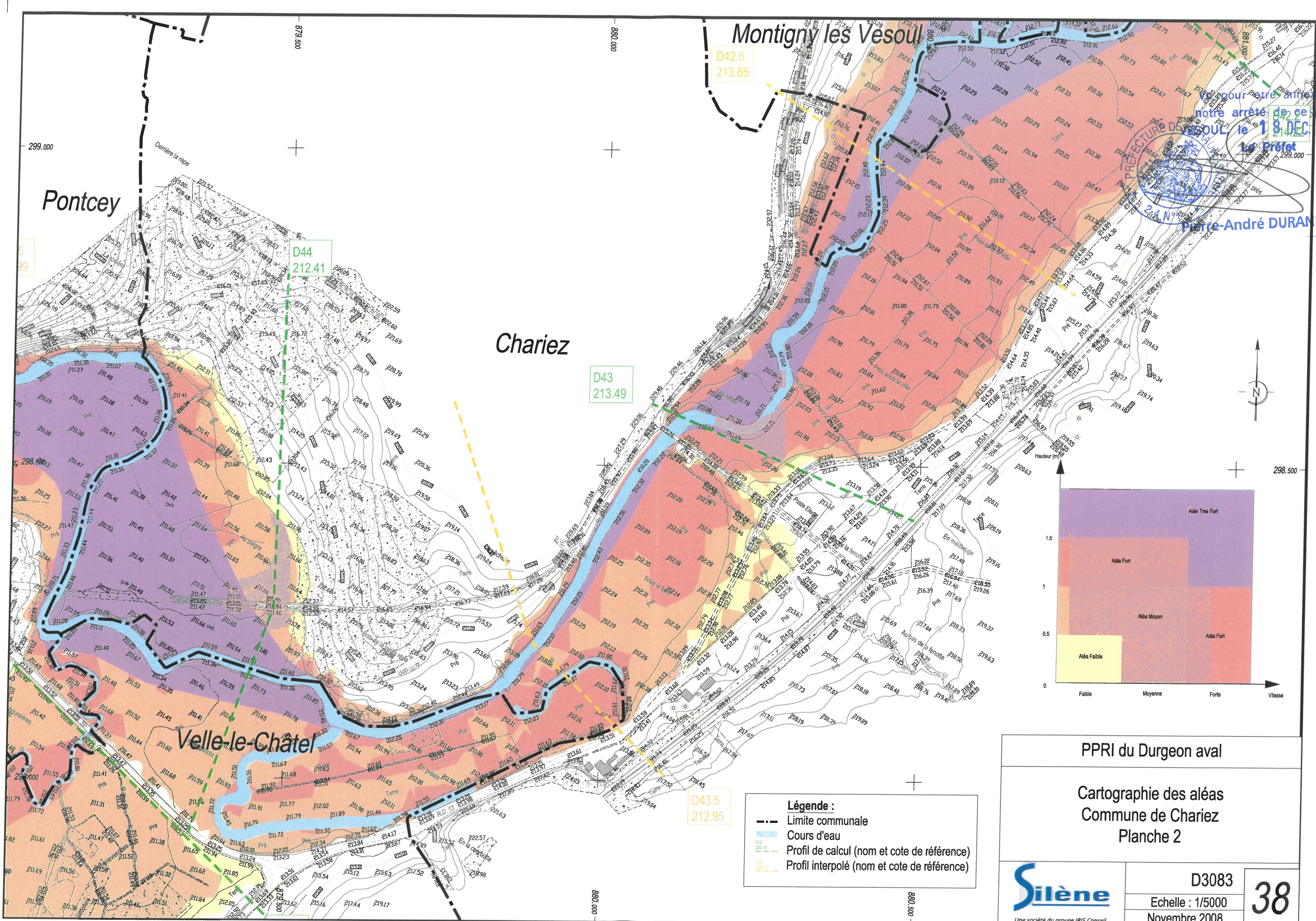
Cartographie des aléas  
Commune de Chariez  
Planche 1

**Silène**  
Une société du groupe IRIS Conseil

D3083  
Echelle : 1/5000  
Novembre 2008

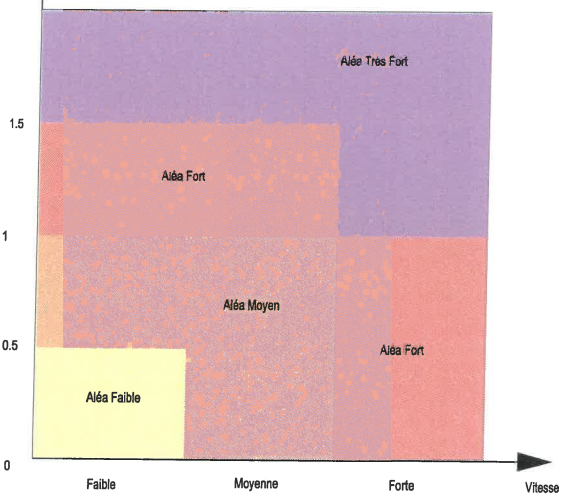
**37**





Visé pour être annexé à  
notre arrêté de ce jour  
le 18 DEC 2008  
Le Préfet

PREFECTURE DE VESUL  
24 NOV 2008  
Pierre-André DURAND



- Légende :**
- Limite communale
  - Cours d'eau
  - Profil de calcul (nom et cote de référence)
  - Profil interpolé (nom et cote de référence)

PPRI du Durgeon aval

Cartographie des aléas  
Commune de Chariez  
Planche 2

**Silène**  
Une société du groupe IRIS Conseil

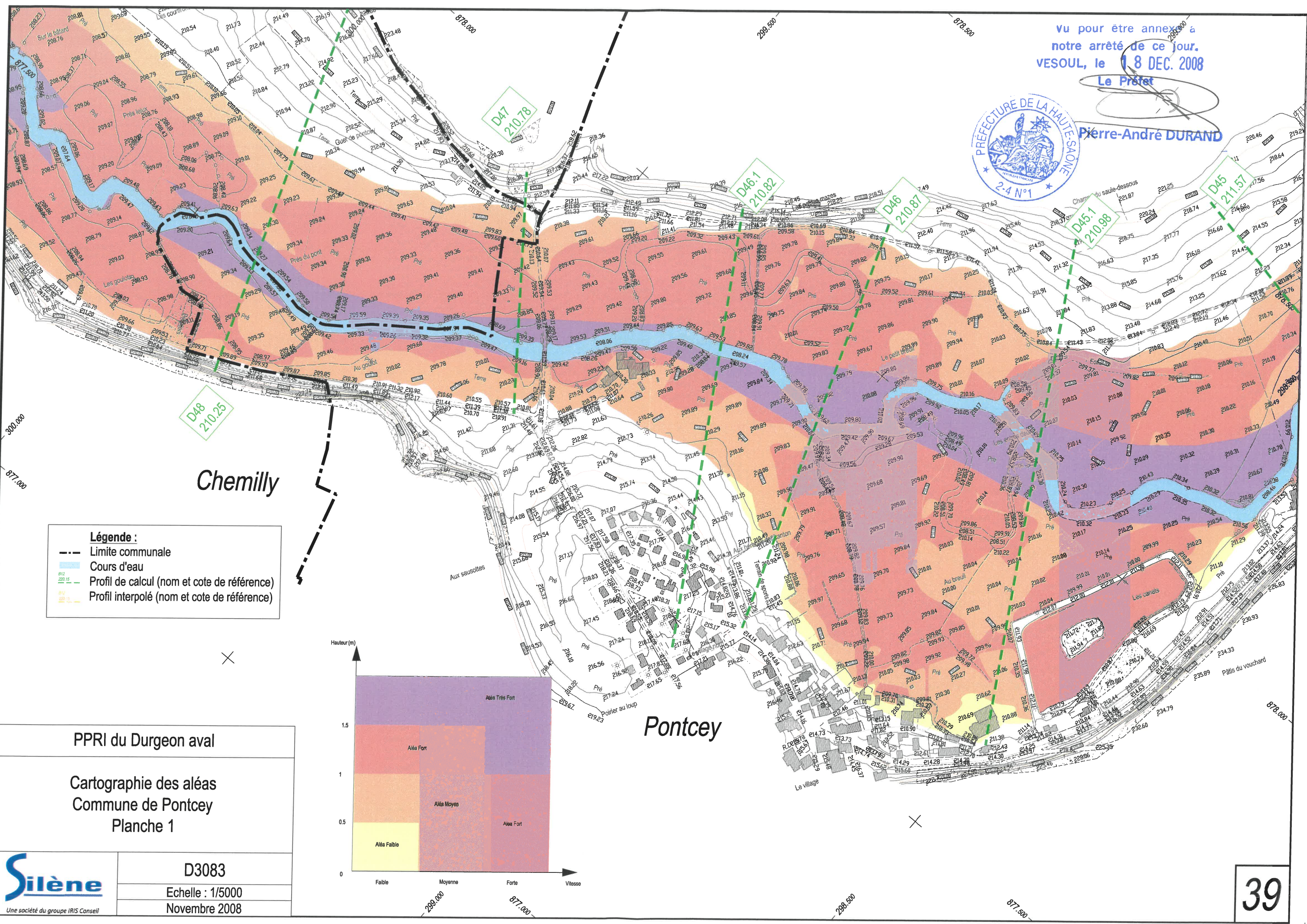
D3083  
Echelle : 1/5000  
Novembre 2008

**38**

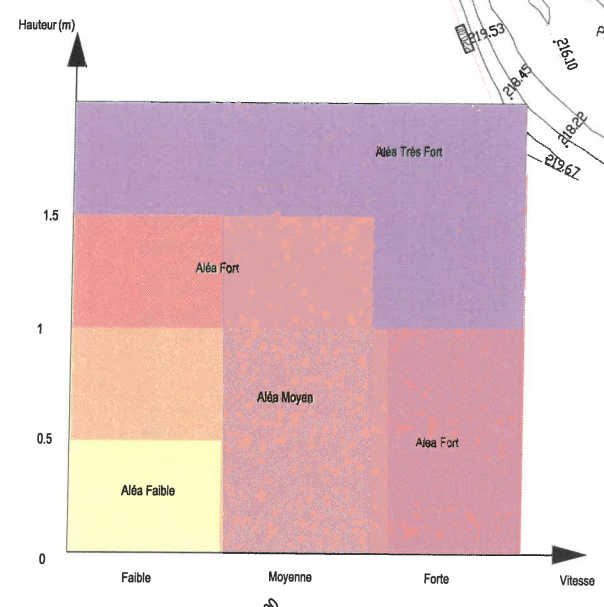
Vu pour être annexé à  
notre arrêté de ce jour.  
VESOUL, le 18 DEC. 2008  
Le Préfet



Pierre-André DURAND



- Légende :**
- Limite communale
  - Cours d'eau
  - Profil de calcul (nom et cote de référence)
  - Profil interpolé (nom et cote de référence)



PPRI du Durgeon aval

Cartographie des aléas  
Commune de Pontcey  
Planche 1



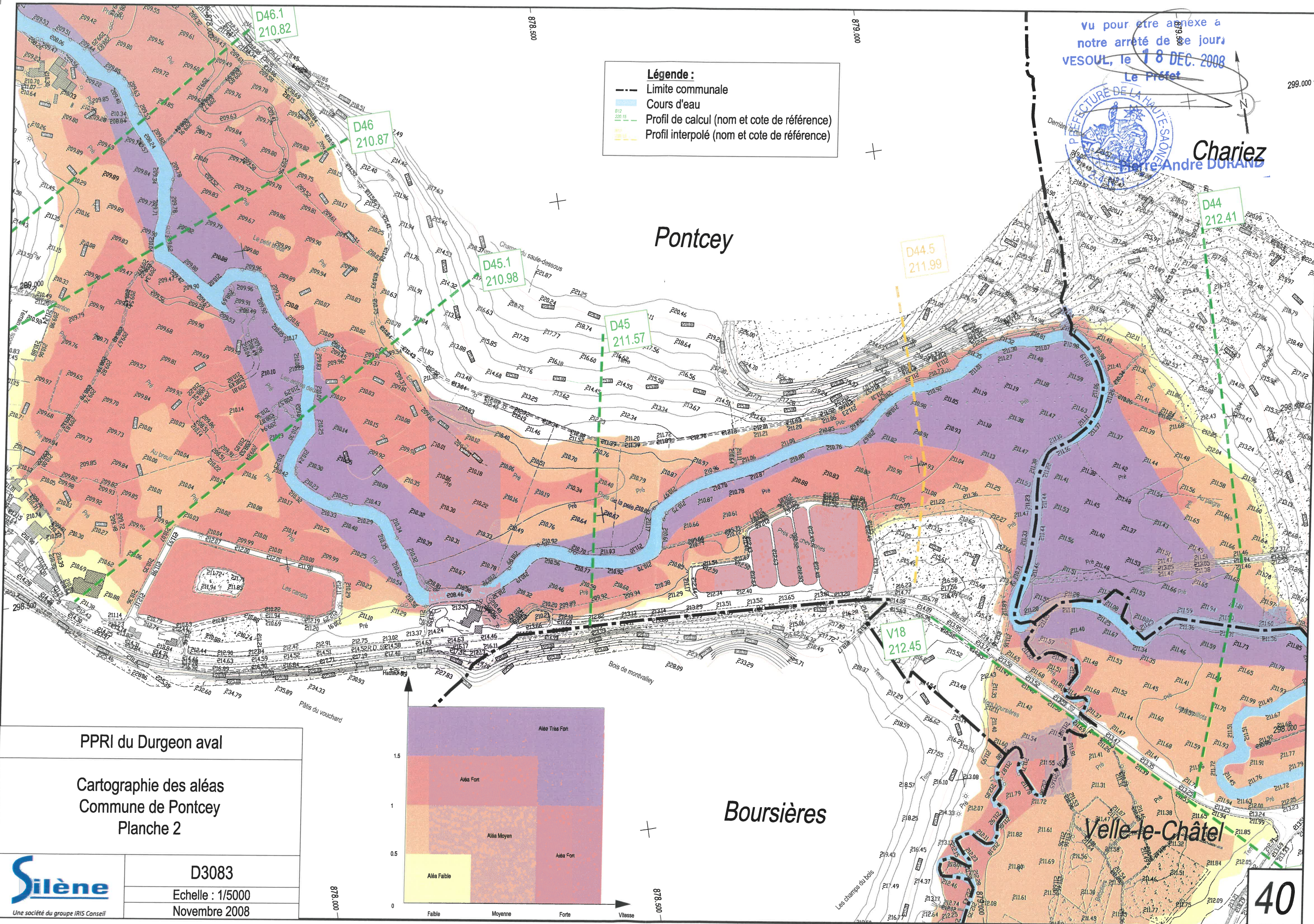
D3083  
Echelle : 1/5000  
Novembre 2008

Vu pour être annexé à  
notre arrêté de ce jour  
VESOUL, le 18 DEC. 2008  
Le Préfet



**Légende :**

- Limite communale
- Cours d'eau
- Profil de calcul (nom et cote de référence)
- Profil interpolé (nom et cote de référence)

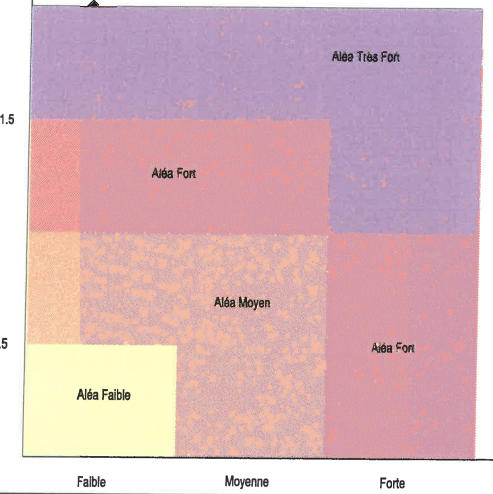


PPRI du Durgeon aval

Cartographie des aléas  
Commune de Pontcey  
Planche 2



D3083  
Echelle : 1/5000  
Novembre 2008



Boursières

Velle-le-Châtel